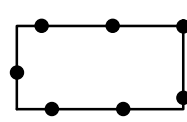


Plangebied



Bestemmingen

| | |
|------------------------------------------------------------------|-------------------------------------------|
| A Agrarisch | N Natuur |
| AW-L Agrarisch met waarden - Landschapswaarden | R-DR Recreatie - Dagrecreatie |
| AW-NL Agrarisch met waarden - Natuur en landschapswaarden | R-VR Recreatie - Verblifsrecreatie |
| B Bedrijf | S Sport |
| DH-TC Detailhandel - Tuincentrum | V Verkeer |
| H Horeca | V-O Verkeer - Onverhard |
| LD Landhuis | V-RV Verkeer - Railverkeer |
| M Maatschappelijk | WA Water |
| M-BP Maatschappelijk - Begraafplaats | W Wonen |
| M-MZ1 Maatschappelijk - Militaire zaken 1 | W-WP Wonen - Woonwagenstandplaats |

Dubbelbestemmingen

| |
|--------------------------------------------------|
| L-G-1 Leiding - Gas - 1 |
| L-G-2 Leiding - Gas - 2 |
| L-HV Leiding - Hoogspanningsverbinding |
| L-W Leiding - Water |
| WR-A2 Waarde - Archeologie 2 |
| WR-A3 Waarde - Archeologie 3 |
| WR-A4 Waarde - Archeologie 4 |
| WR-A5 Waarde - Archeologie 5 |
| WR-A6 Waarde - Archeologie 6 |
| WR-A7 Waarde - Archeologie 7 |
| WR-BD Waarde - Beschermd dorpsgezicht |
| WR-GB Waarde - Groeiplaats boom |
| WR-L-1 Waarde - Landschap - 1 |
| WS-INT Waterstaat - Intrekgebied |
| WS-RVR Waterstaat - Ruimte voor de rivier |
| WS-WB Waterstaat - Waterbergingsgebied |
| WS-WK Waterstaat - Waterkering |

Gebiedsaanduidingen

| |
|----------------------------------------------------|
| geluidzone - industrie |
| milieuzone - grondwaterbeschermingsgebied |
| milieuzone - waterwingebied |
| reconstructiewetzone - extensiveringsgebied |

Gebiedsaanduidingen

| |
|----------------------------------------------------------|
| reconstructiewetzone - landbouwonwikkelingsgebied |
| reconstructiewetzone - verwevingsgebied |
| veiligheidszone |
| vrijwaringszone - molenbiotop 100 |
| vrijwaringszone - molenbiotop 200 |
| vrijwaringszone - molenbiotop 300 |

Funcieaanduidingen

| |
|--------------------------------------------------------------------------------------------------------|
| (al) agrarisch loonbedrijf |
| (-bw) bedrijfswoning uitgesloten |
| (ds) dierenasiel |
| (gm) gemaal |
| (gl) glastuinbouw |
| (go) golfbaan |
| (h) horeca |
| (hv) hovenier |
| (ijs) ijsbaan |
| (iv) intensieve veehouderij |
| (jo) jeugdopvang |
| (m) maatschappelijk |
| (ma) manege |
| (n) natuur |
| (nb) nutsbedrijf |
| (nv) nutsvoorziening |
| (ph) paardenhouderij |
| (rw) recreatiewoning |
| (re) religie |
| (sa-kvp) specifieke vorm van agrarisch - kuilvoerplaten |
| (sa-meo) specifieke vorm van agrarisch - mestopslag |
| (sa-pdb) specifieke vorm van agrarisch - paardenbak |
| (sb-amb) specifieke vorm van bedrijf - aannemersbedrijf |
| (sb-ah) specifieke vorm van bedrijf - agrarisch hulpbedrijf |
| (sb-aut) specifieke vorm van bedrijf - autobedrijf |
| (sb-aub) specifieke vorm van bedrijf - autobedrijf, autosloopbedrijf, autoverkoop en autogarage |
| (sb-auto) specifieke vorm van bedrijf - autobedrijf, autoverkoop en autogarage |

Funcieaanduidingen

| |
|-----------------------------------------------------------------------------------------------------|
| (sb-aes) specifieke vorm van bedrijf - autoparkeer en stallingsbedrijf |
| (sb-aus) specifieke vorm van bedrijf - autosloopbedrijf |
| (sb-bevi) specifieke vorm van bedrijf - bevi |
| (sb-bob) specifieke vorm van bedrijf - bosbouwbedrijf |
| (sb-bob) specifieke vorm van bedrijf - bouwbedrijf |
| (sb-cad) specifieke vorm van bedrijf - chemisch afval depot |
| (sb-hvb) specifieke vorm van bedrijf - houtvezelbedrijf |
| (sb-irs) specifieke vorm van bedrijf - installatiebedrijf |
| (sb-lmb) specifieke vorm van bedrijf - landbouwmechanisatiebedrijf |
| (sb-om) specifieke vorm van bedrijf - opslag meststoffen |
| (sb-sch) specifieke vorm van bedrijf - schoonmaakbedrijf |
| (sb-tsb) specifieke vorm van bedrijf - transportbedrijf |
| (sb-vvb) specifieke vorm van bedrijf - voormalig bedrijfsbebouwing |
| (sb-wvb) specifieke vorm van bedrijf - waterwinbedrijf |
| (sdh-zil) specifieke vorm van detailhandel - verkooppunt motorbrandstoffen zonder lpg en lng |
| (sm-dps) specifieke vorm van maatschappelijk - dierenpension |
| (sm-int) specifieke vorm van maatschappelijk - internaat |
| (sm-vgr) specifieke vorm van maatschappelijk - vergaderruimte |
| (sr-ka) specifieke vorm van recreatie - kampeertrein a |
| (sr-ka) specifieke vorm van recreatie - kampeertrein b |
| (sr-ka) specifieke vorm van recreatie - kampeertrein c |
| (ss-hdt) specifieke vorm van sport - hondendressuurterrein |
| (ss-sv) specifieke vorm van sport - schietvereniging |
| (sw-ld) specifieke vorm van wonen - landhuis |
| (sw-vbb) specifieke vorm van wonen - voormalig bedrijfsbebouwing |
| (vml) verkooppunt motorbrandstoffen met lpg |
| (vt) volkstuin |
| (vu) vulpunt lpg |
| (-w) wonen uitgesloten |
| (zbo) zorgboerderij |

Bouwvlak

| |
|-----------------|
| Bouwvlak |
|-----------------|

Bouwaanduidingen

| | |
|---------------------------------------------------------------|-------------------------------------------------------------------------------------|
| [aeg] aaneengebouwd | [sba-iv] specifieke bouwaanduiding - lage teelt ondersteunende voorzieningen |
| [ka] karakteristiek | [sba-tov] specifieke bouwaanduiding - teelt ondersteunende voorzieningen |
| [sba-amg] specifieke bouwaanduiding - afwijkende maten | |

Maatvoeringsaanduidingen

| | | |
|-------------------------|--------------------------------------|--------------------------------------|
| maatvoeringsvlak | m maximum oppervlakte (m2) | u maximum hoogte buitenopslag |
| 1025 | v maximum aantal caravans | 6 |
| 20 | w maximum aantal kamers | |
| 7 | 2 maximum aantal wooneenheden | |

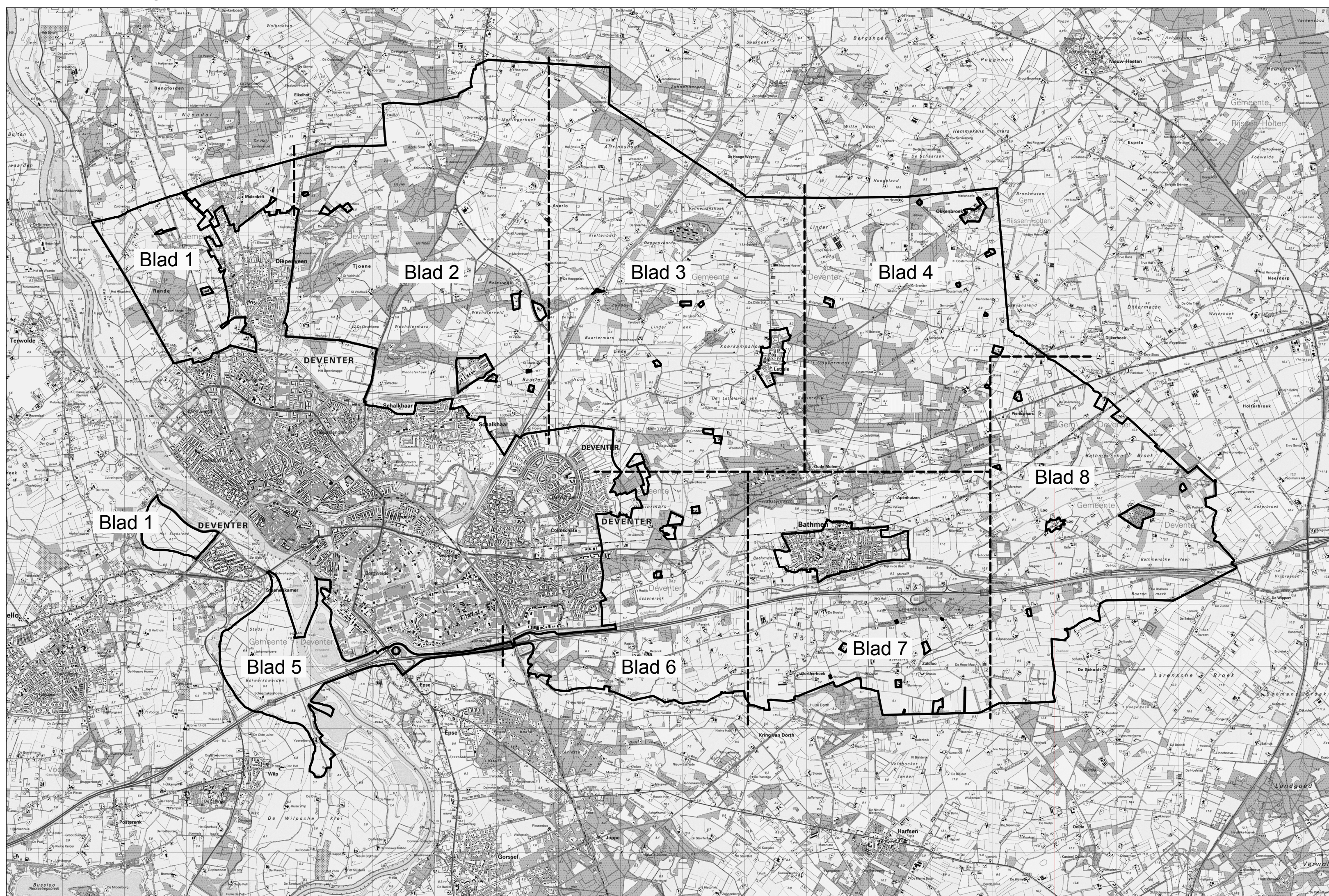
Figuren

| |
|----------------|
| relatie |
|----------------|

Verklaringen

| |
|-------------------------------|
| topografische gegevens |
|-------------------------------|

Indicatieve bladindeling schaal 1:50.000



Deventer
Buitengebied Deventer, 1e herziening

BESTEMMINGSPLAN

| | | | |
|----------|-------------------------|---------------|------------|
| project | 20170491 | vastgesteld 2 | 01-03-2017 |
| formaat | 650x870 | vastgesteld | 09-03-2016 |
| schaal | n.v.t. | ontwerp | 23-09-2015 |
| kaart | 11/11 | voortwerp | ----- |
| getekend | F. Twigt | concept | ----- |
| idn | NL.IMRO.0150.D125a-VG02 | | |

Rho
ADVISEURS
VOOR
LEEFRUIMTE

W www.rho.nl
E info@rho.nl