

Op de verkeersstudie Bedrijvenpark A1 zijn voor de verduidelijking twee aanvullingen te geven.

Verkeersmodel Deventer

In de verkeersstudie Bedrijvenpark A1 wordt ingegaan op het verkeersmodel Deventer waarmee de berekeningen zijn uitgevoerd ten behoeve van de input voor het luchtkwaliteits- en geluidsonderzoek. In de beschrijving komt niet naar voren met welke omrekenfactoren is gewerkt. De beschrijving van de omrekenfactoren wordt hieronder gegeven.

Het verkeersmodel Deventer beschrijft de ochtendspits (2-uurs), avondspits (2-uurs) en de restdag. De ochtendspits beschrijft de periode 07.00-09.00 uur, de avondspits beschrijft de periode 16.00-18.00 uur, en de restdag beschrijft de rest van de dag (00.00-07.00 uur, 09.00-16.00 uur, 18.00-00.00). De restdag wordt getoetst aan tellingen waarbij de etmaalcijfers verminderd zijn met beide spitsen. Het verkeersmodel geeft werkdagemaalintensiteiten, voor het milieumodel zijn de werkdagen met een factor 90,82% omgerekend naar weekdagemaalintensiteiten. Dit percentage is bepaald aan de hand van de verkeersstellingen op de hoofdwegen. Ter bepaling van het drukste uur voor de Intensiteit/Capaciteit verhouding wordt uitgegaan van het drukste spitsuur (spitsuur I/C = 2-uurs spitsperiode x 0,55).

Ter verduidelijking en aanvulling op de verkeersstudie zijn de plots van de verkeersintensiteiten en de intensiteits/capaciteits verhoudingen in de ochtend- en avondspits gegeven.

De volgende plots zijn bijgevoegd:

Verkeersintensiteiten Ochtendspits, 2 uursperiode

- Int ochtendspits 2007_variant1.pdf
- Int ochtendspits 2020_variant2.pdf
- Int ochtendspits 2020_variant3.pdf
- Int ochtendspits 2020_variant4.pdf
- Int ochtendspits 2020_variant5.pdf
- Int ochtendspits 2020_variant6.pdf

Verkeersintensiteiten Avondspits, 2 uursperiode

- Int avondspits 2007_variant1.pdf
- Int avondspits 2020_variant2.pdf
- Int avondspits 2020_variant3.pdf
- Int avondspits 2020_variant4.pdf
- Int avondspits 2020_variant5.pdf
- Int avondspits 2020_variant6.pdf

Intensiteit/Capaciteits verhouding Ochtendspits

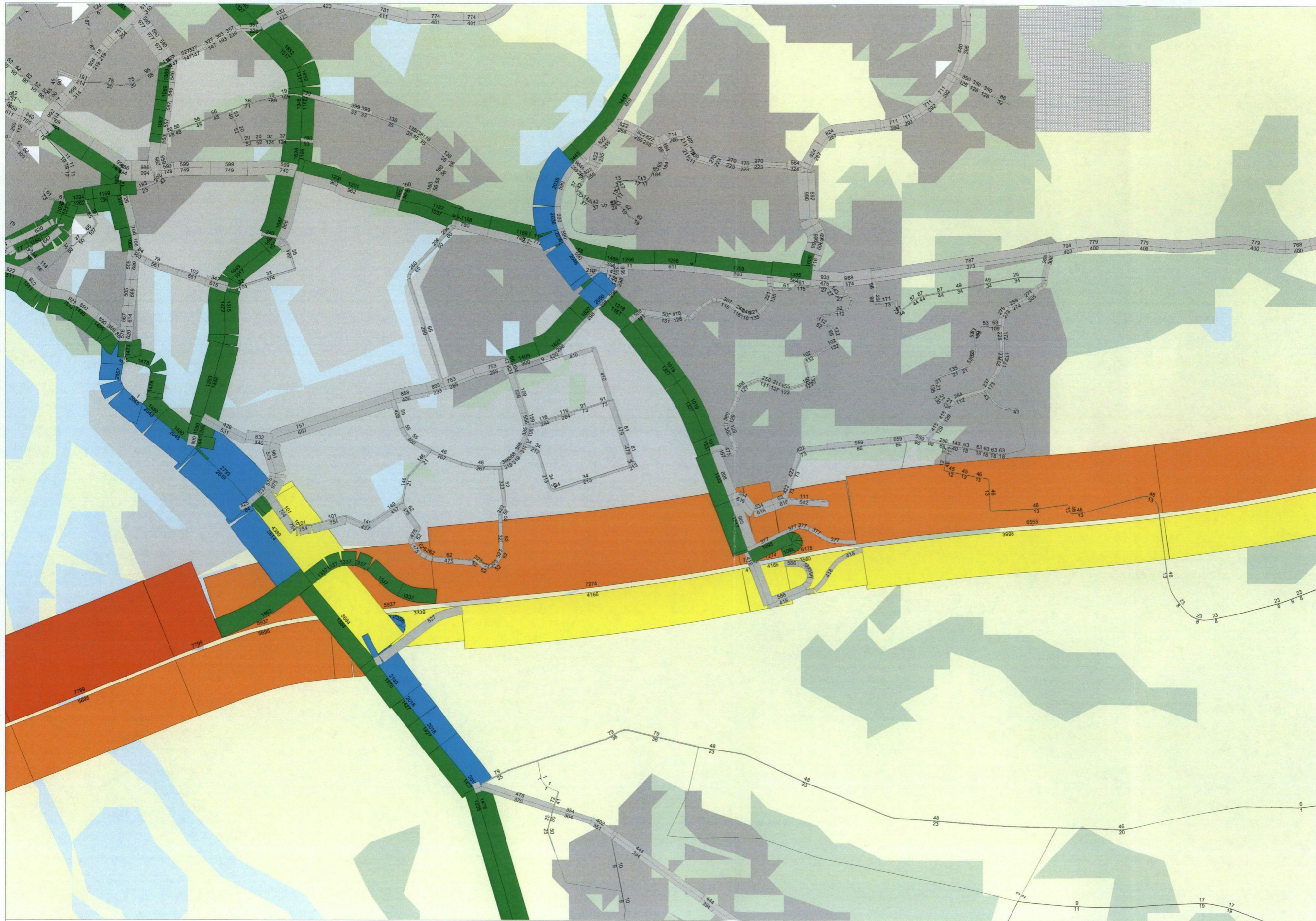
- Ic os 2007_variant1.pdf
- Ic os 2020_variant2.pdf
- Ic os 2020_variant3.pdf
- Ic os 2020_variant4.pdf
- Ic os 2020_variant5.pdf
- Ic os 2020_variant6.pdf

Intensiteit/Capaciteits verhouding Avondspits

- Ic as 2007_variant1.pdf
- Ic as 2020_variant2.pdf
- Ic as 2020_variant3.pdf
- Ic as 2020_variant4.pdf
- Ic as 2020_variant5.pdf
- Ic as 2020_variant6.pdf

Ontwerp westelijke ontsluiting

In de verkeersstudie is de westelijke ontsluiting op de toen beschikbare ondergrond getekend. In de bijgevoegde ontwerp-tekening is de onlangs gerealiseerde infrastructuur (die ook in het verkeersmodel zit) opgenomen.



Legend

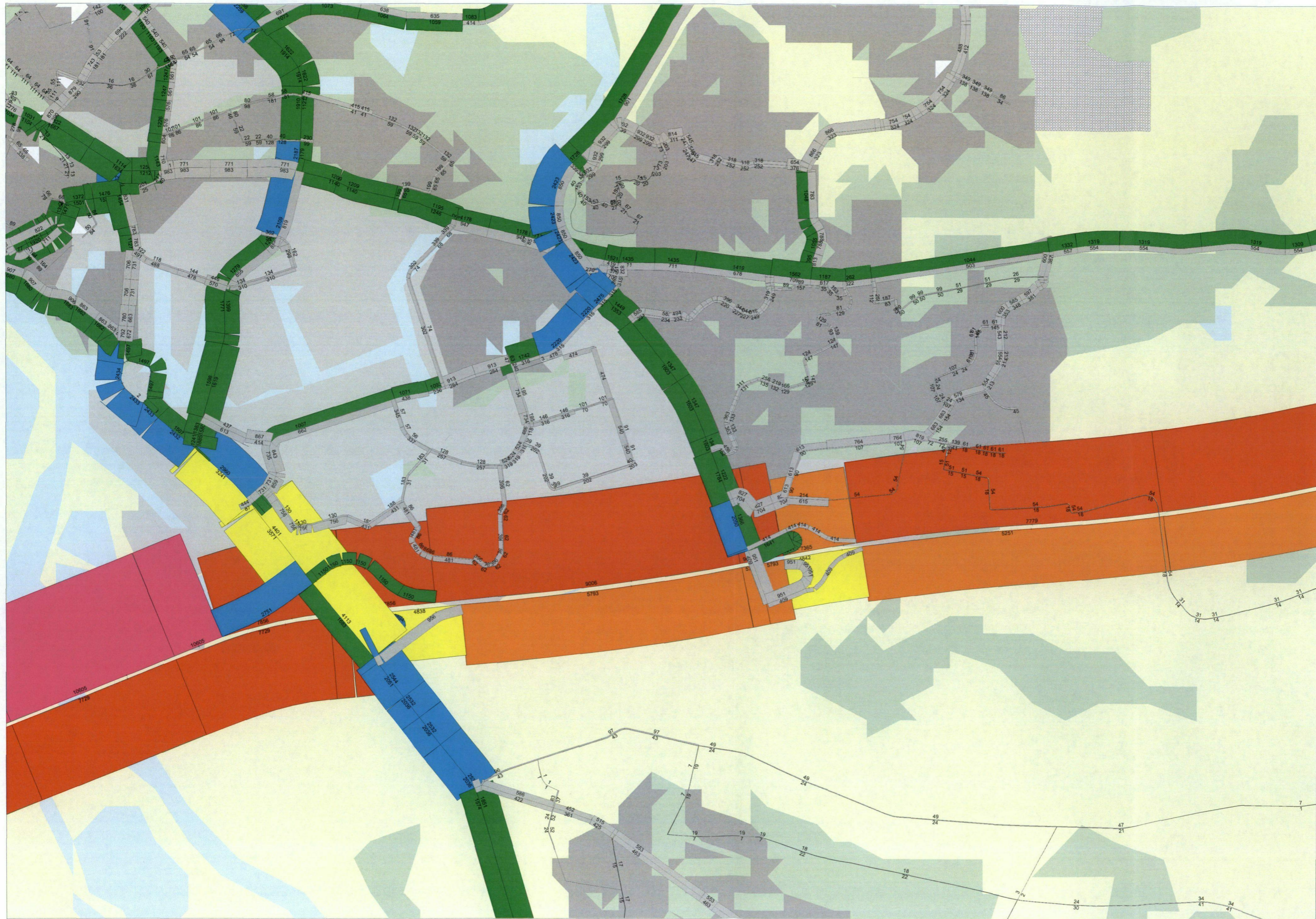
- Band Widths**
 Ochtendspits mvt
- 0 - 1000
 - 1000 - 2000
 - 2000 - 3000
 - 3000 - 5000
 - 5000 - 7500
 - 7500 - 10000
 - > 10000



DVT2007, intensiteiten (mvt), ochtendspits, (2-uursperiode)

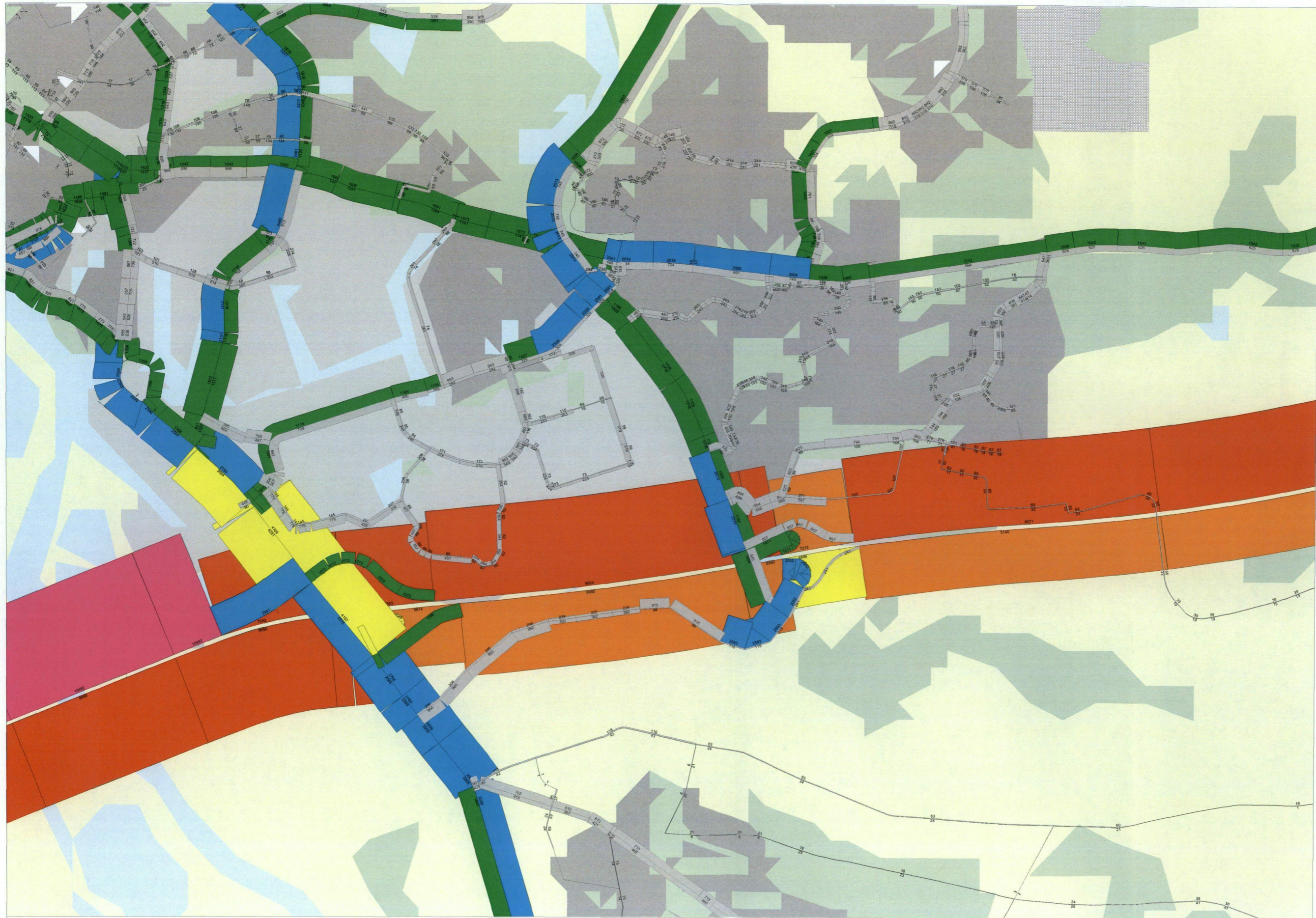
Gemeente Deventer

Project dvt324/sls/12-02-2009
 Variant DVT2007
 Company Goudappel Coffeng BV



- Legend**
- Band Widths**
- Ochtendspits mvt
- 0 - 1000
 - 1000 - 2000
 - 2000 - 3000
 - 3000 - 5000
 - 5000 - 7500
 - 7500 - 10000
 - > 10000





Legend

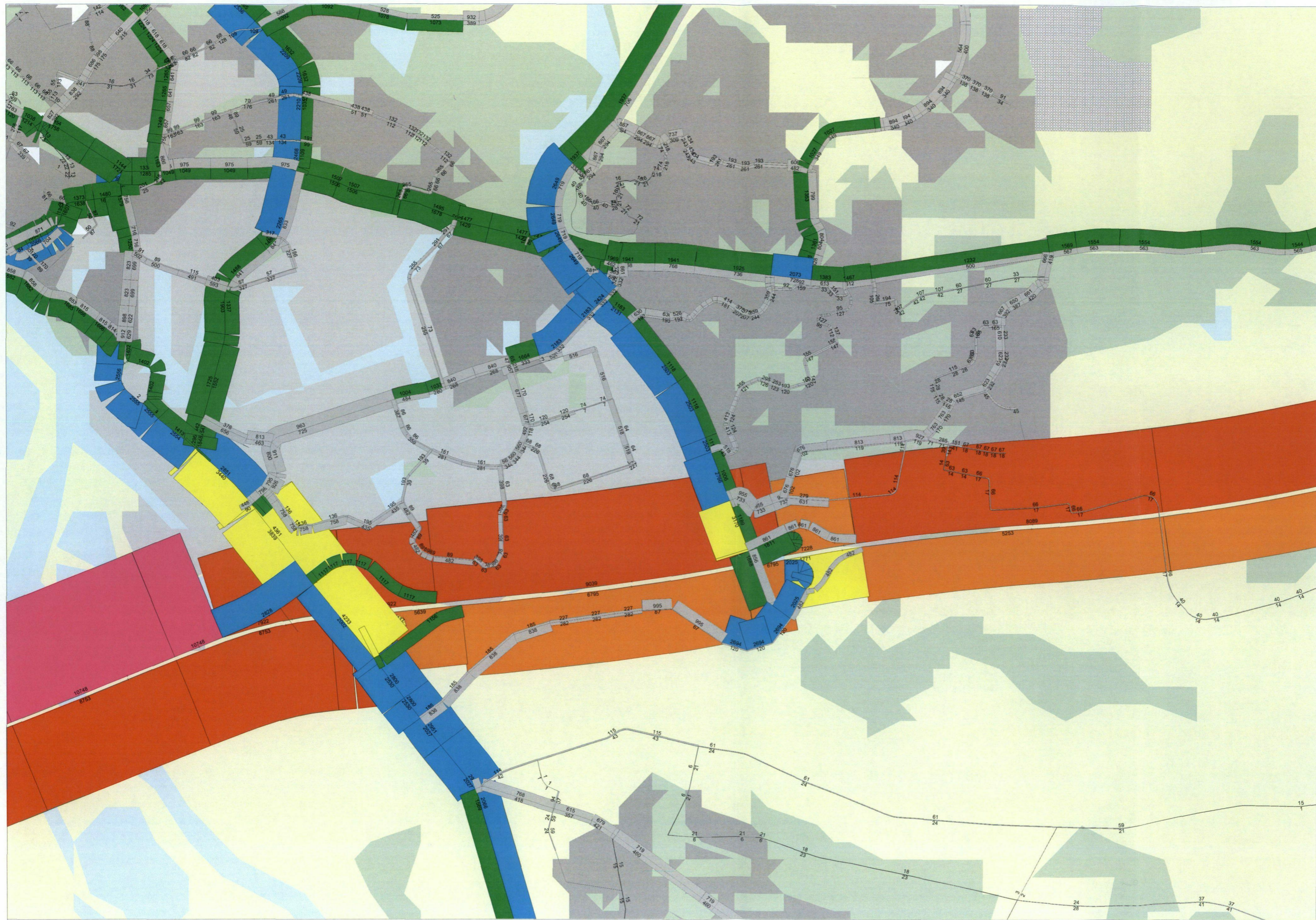
- Band Widths**
 Ochtendspits mvt
- 0 - 1000
 - 1000 - 2000
 - 2000 - 3000
 - 3000 - 5000
 - 5000 - 7500
 - 7500 - 10000
 - > 10000



2020_variant3, intensiteiten (mvt), ochtendspits, (2-uursperiode)

Gemeente Deventer

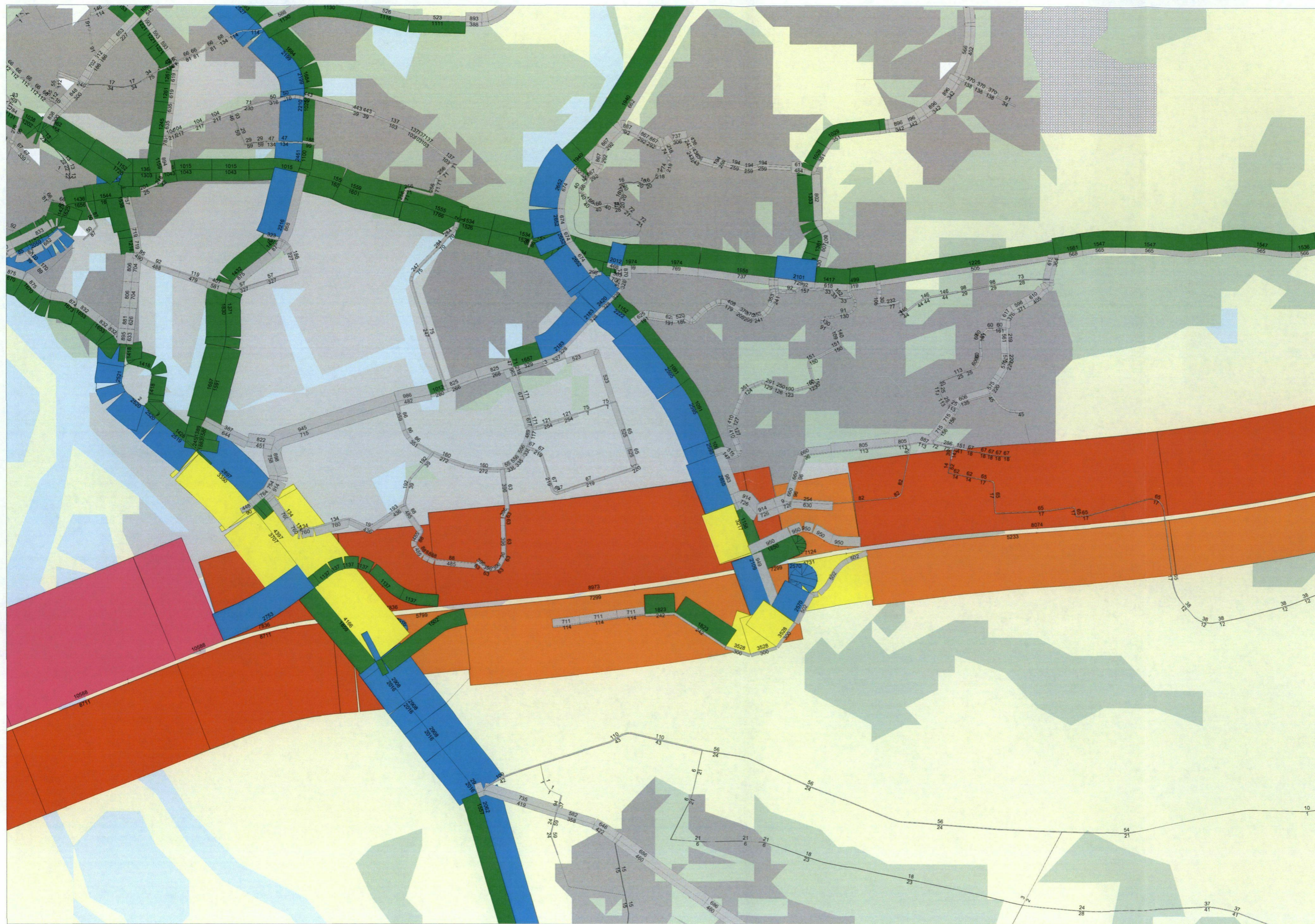
Project dvt324/sk/12-02-2009
 Variant 2020_variant3
 Company Goudappel Coffeng BV



Legend

- Band Widths**
 Ochtendspits mvt
- 0 - 1000
 - 1000 - 2000
 - 2000 - 3000
 - 3000 - 5000
 - 5000 - 7500
 - 7500 - 10000
 - > 10000





- Legend**
- Band Widths**
Ochtendspits mvt
- 0 - 1000
 - 1000 - 2000
 - 2000 - 3000
 - 3000 - 5000
 - 5000 - 7500
 - 7500 - 10000
 - > 10000





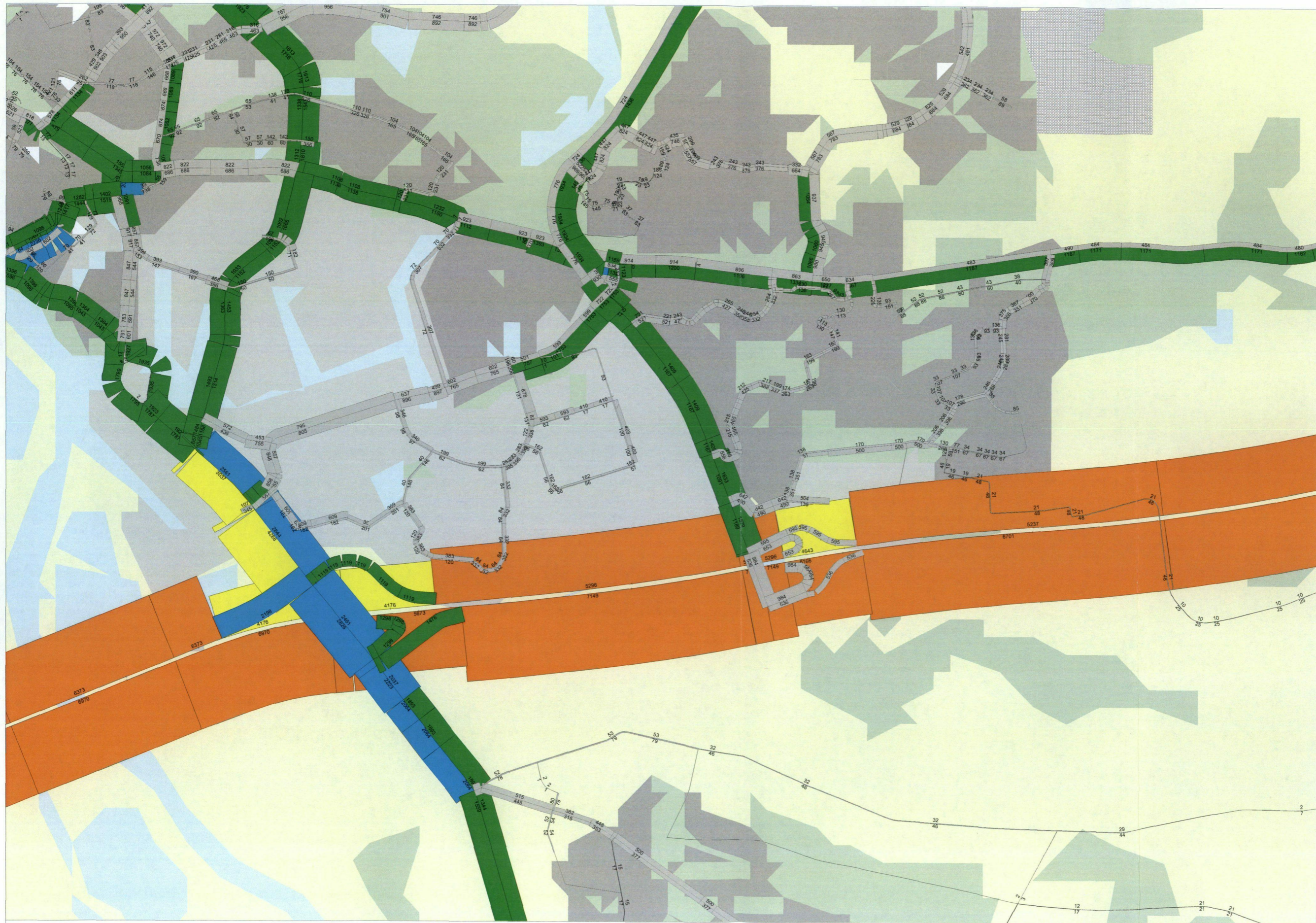
Legend

Band Widths

Ochtendspits mvt

- 0 - 1000
- 1000 - 2000
- 2000 - 3000
- 3000 - 5000
- 5000 - 7500
- 7500 - 10000
- > 10000





Legend

Band Widths
 Avondspits mvt

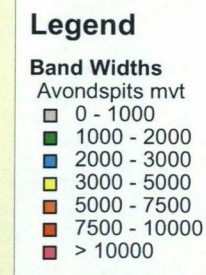
- 0 - 1000
- 1000 - 2000
- 2000 - 3000
- 3000 - 5000
- 5000 - 7500
- 7500 - 10000
- > 10000

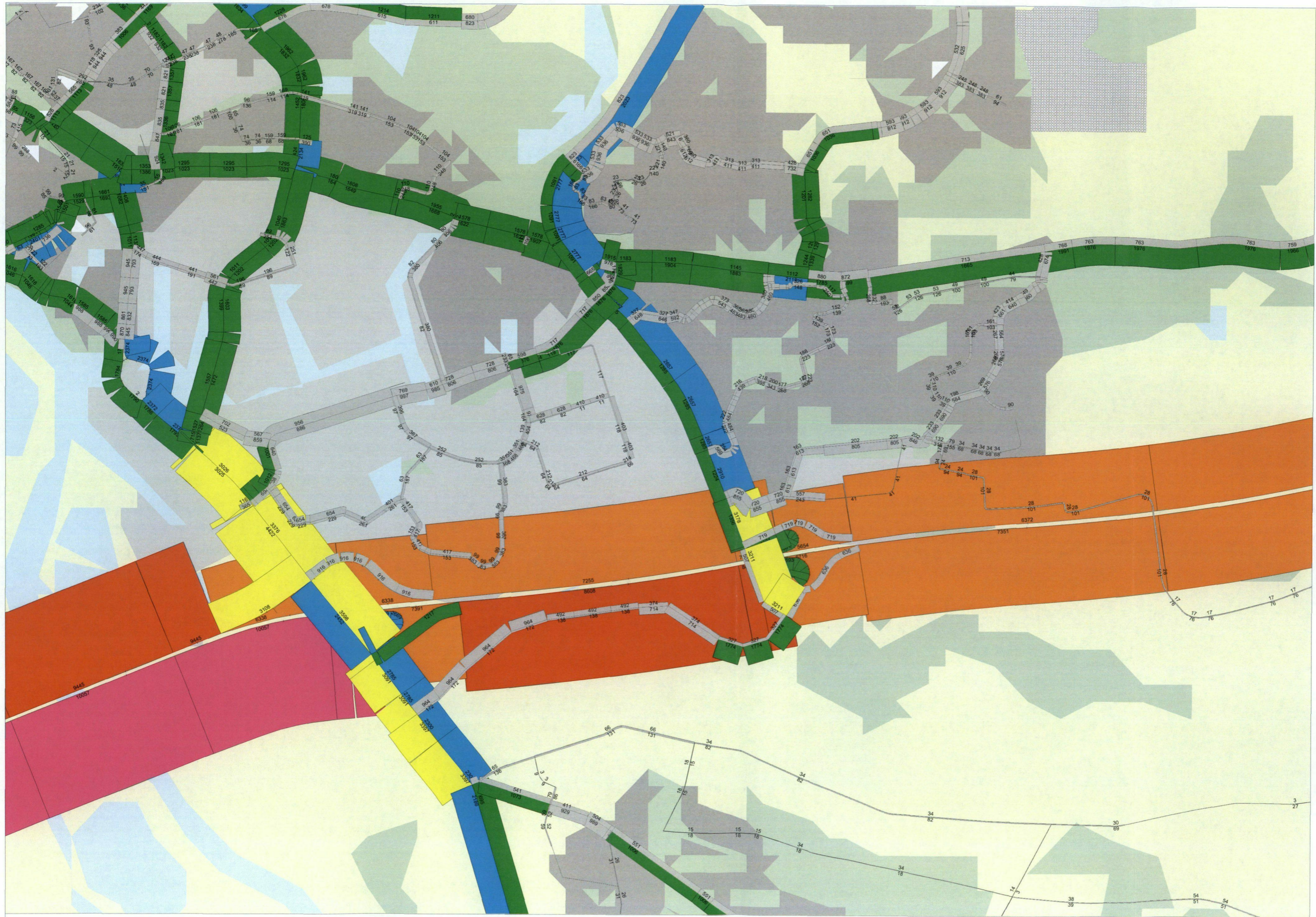




- Legend**
- Band Widths**
- Avondspits mvt
- 0 - 1000
 - 1000 - 2000
 - 2000 - 3000
 - 3000 - 5000
 - 5000 - 7500
 - 7500 - 10000
 - > 10000





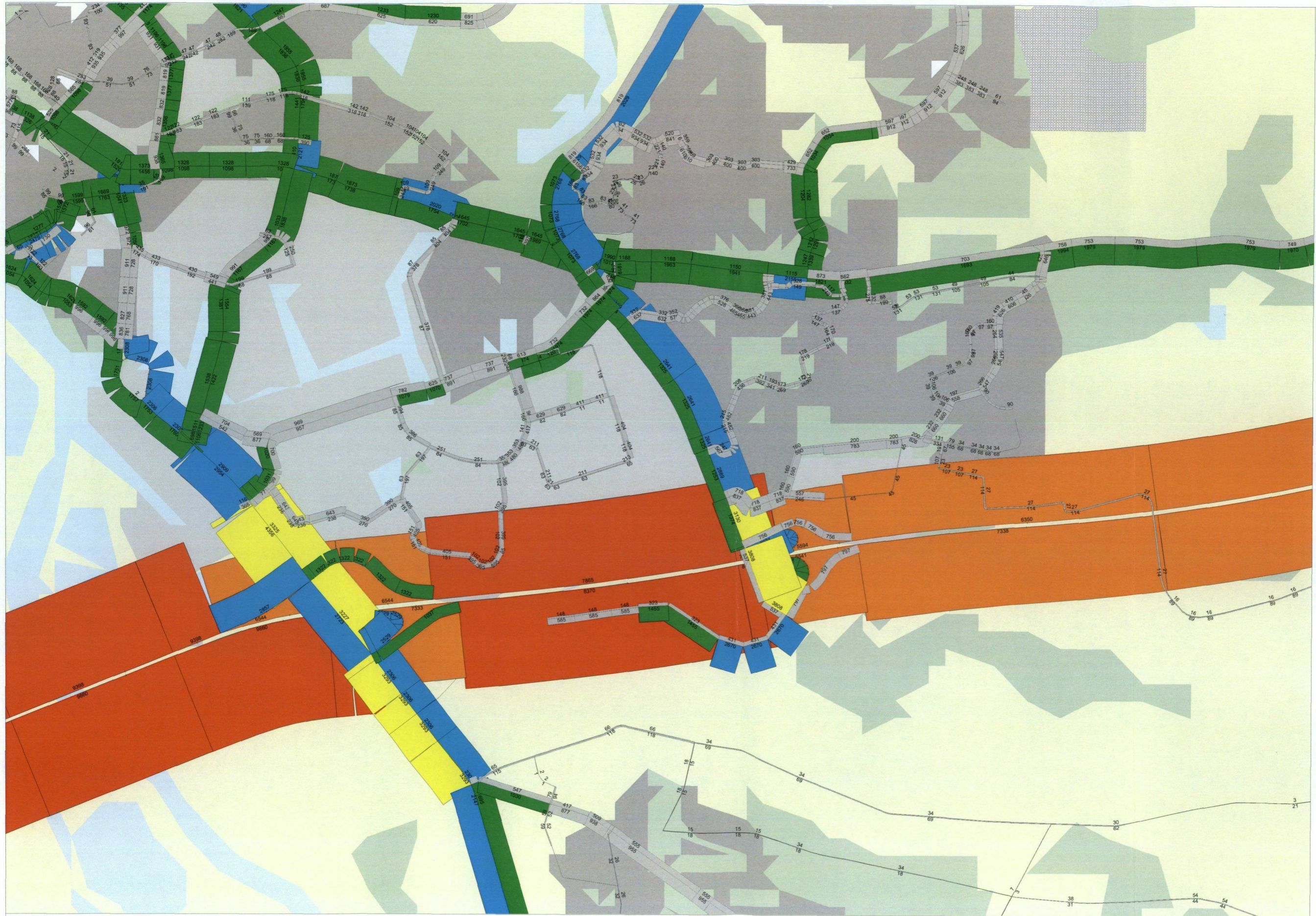


Legend

Band Widths

- Avondspits mvt
- 0 - 1000
 - 1000 - 2000
 - 2000 - 3000
 - 3000 - 5000
 - 5000 - 7500
 - 7500 - 10000
 - > 10000

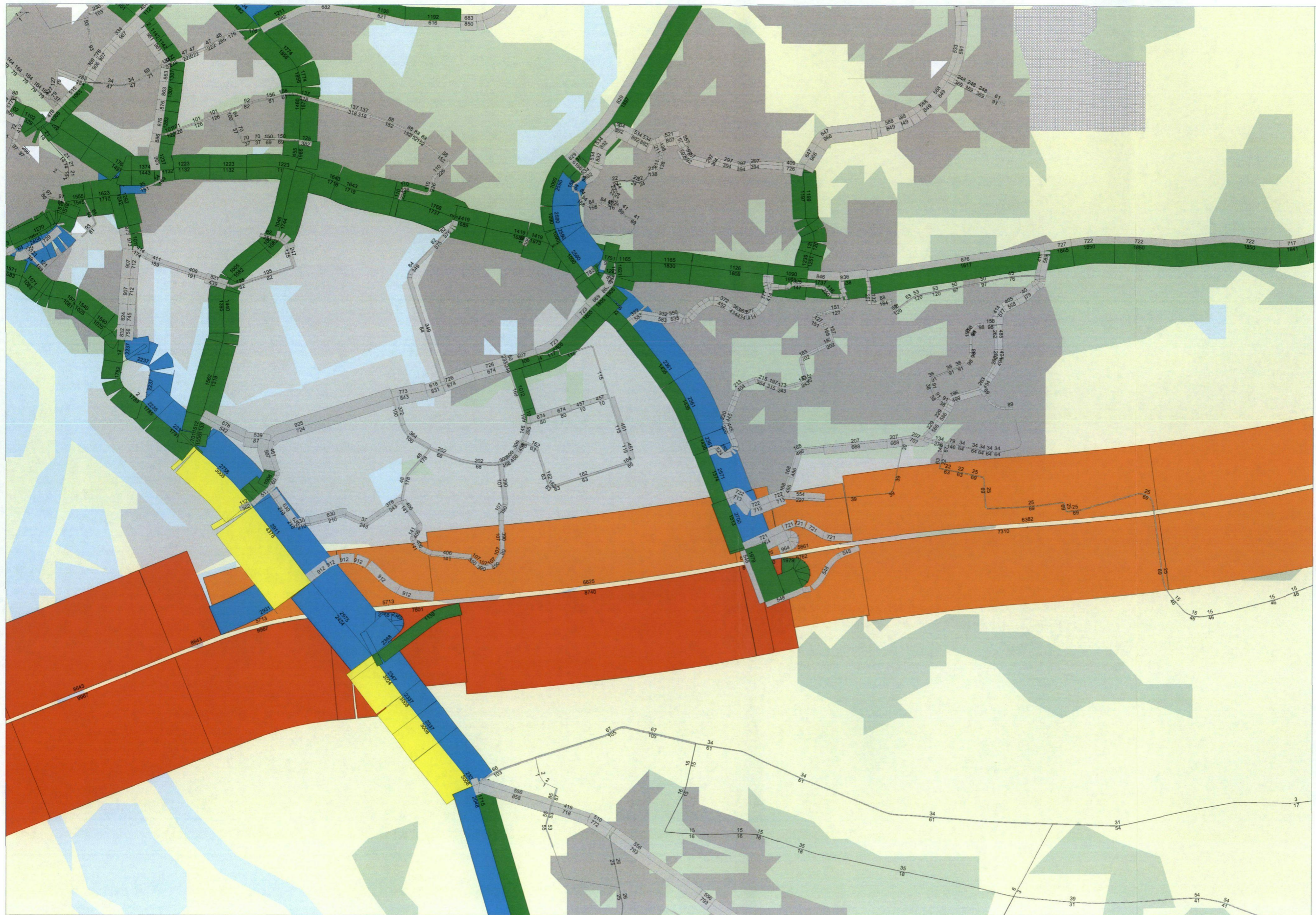




Legend

- Band Widths**
 Avondspits mvt
- 0 - 1000
 - 1000 - 2000
 - 2000 - 3000
 - 3000 - 5000
 - 5000 - 7500
 - 7500 - 10000
 - > 10000

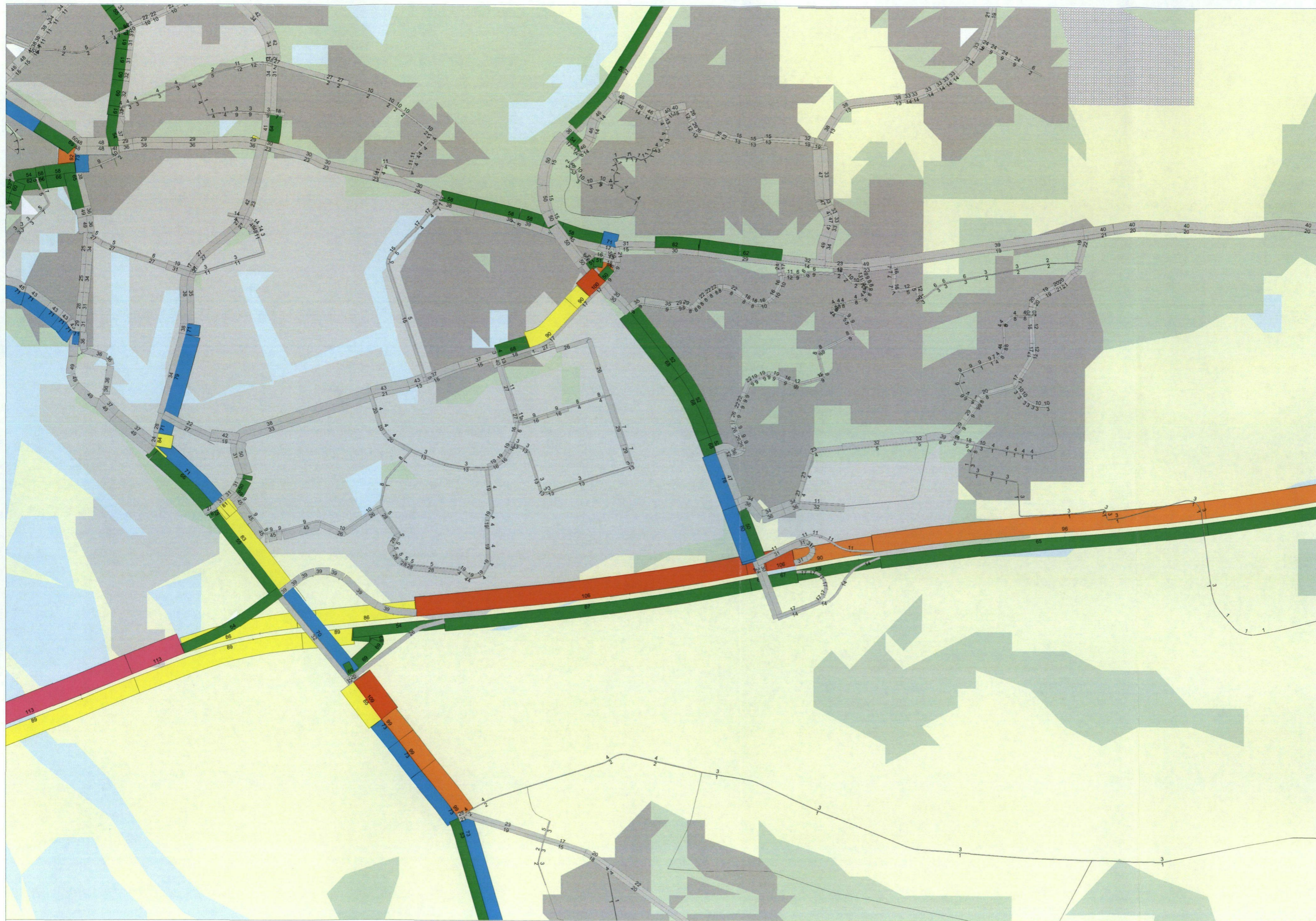




Legend

- Band Widths**
 Avondspits mvt
- 0 - 1000
 - 1000 - 2000
 - 2000 - 3000
 - 3000 - 5000
 - 5000 - 7500
 - 7500 - 10000
 - > 10000



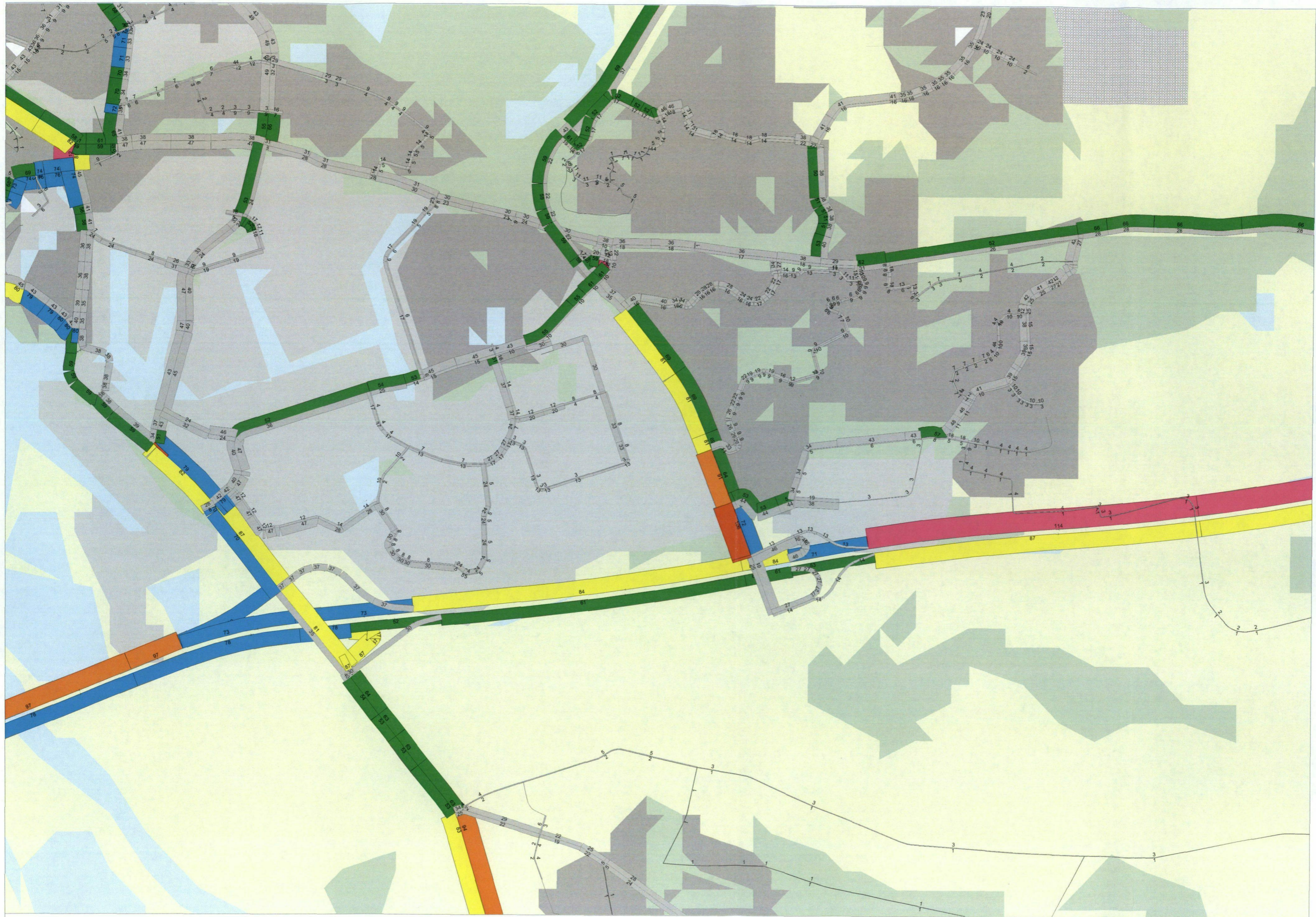


Legend

Band Widths

- IC os uur
- 0 - 50
- 50 - 70
- 70 - 80
- 80 - 90
- 90 - 100
- 100 - 110
- > 110





Legend

- Band Widths**
 IC os uur
- 0 - 50
 - 50 - 70
 - 70 - 80
 - 80 - 90
 - 90 - 100
 - 100 - 110
 - > 110

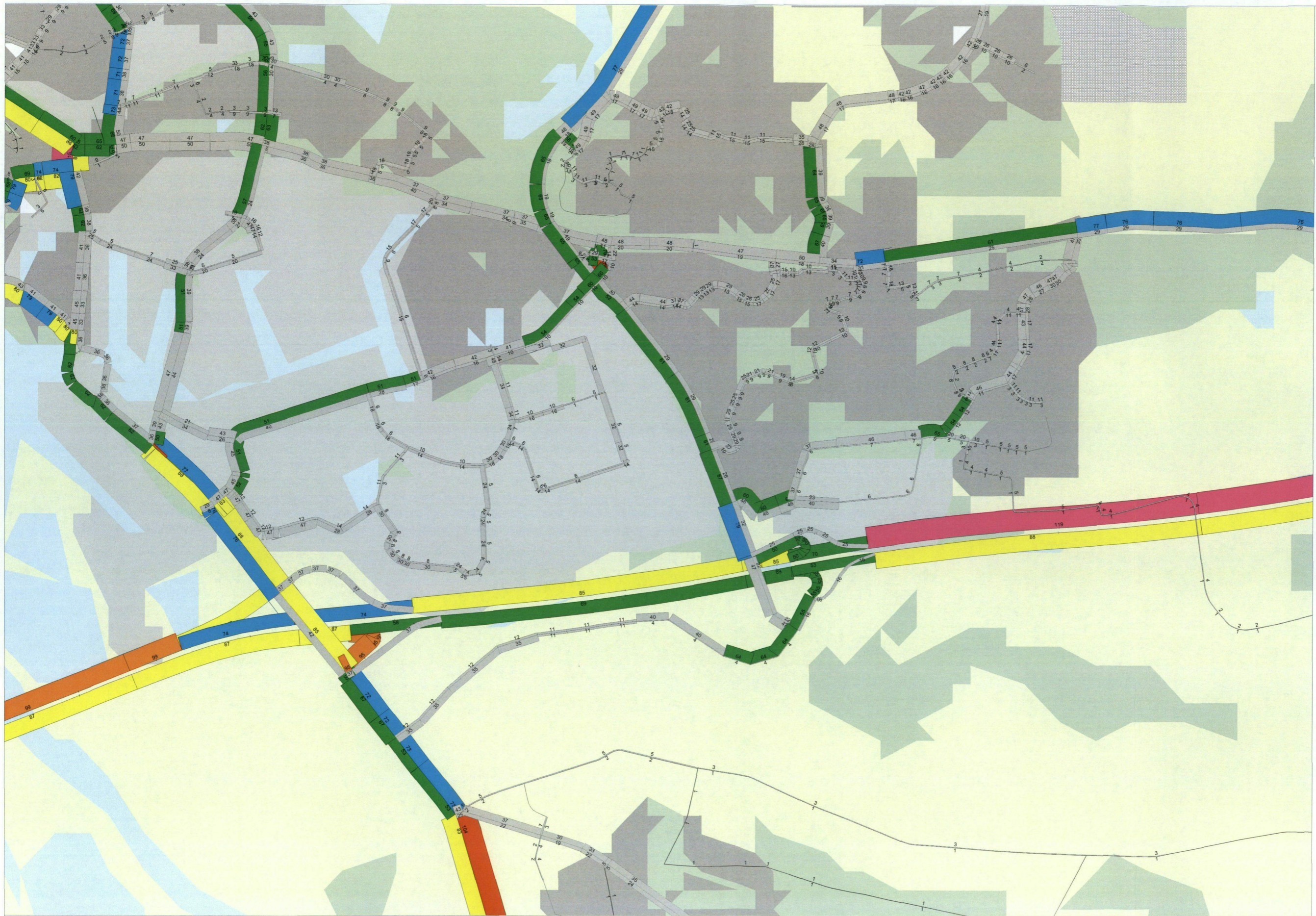




Legend

- Band Widths**
 IC os uur
- 0 - 50
 - 50 - 70
 - 70 - 80
 - 80 - 90
 - 90 - 100
 - 100 - 110
 - > 110

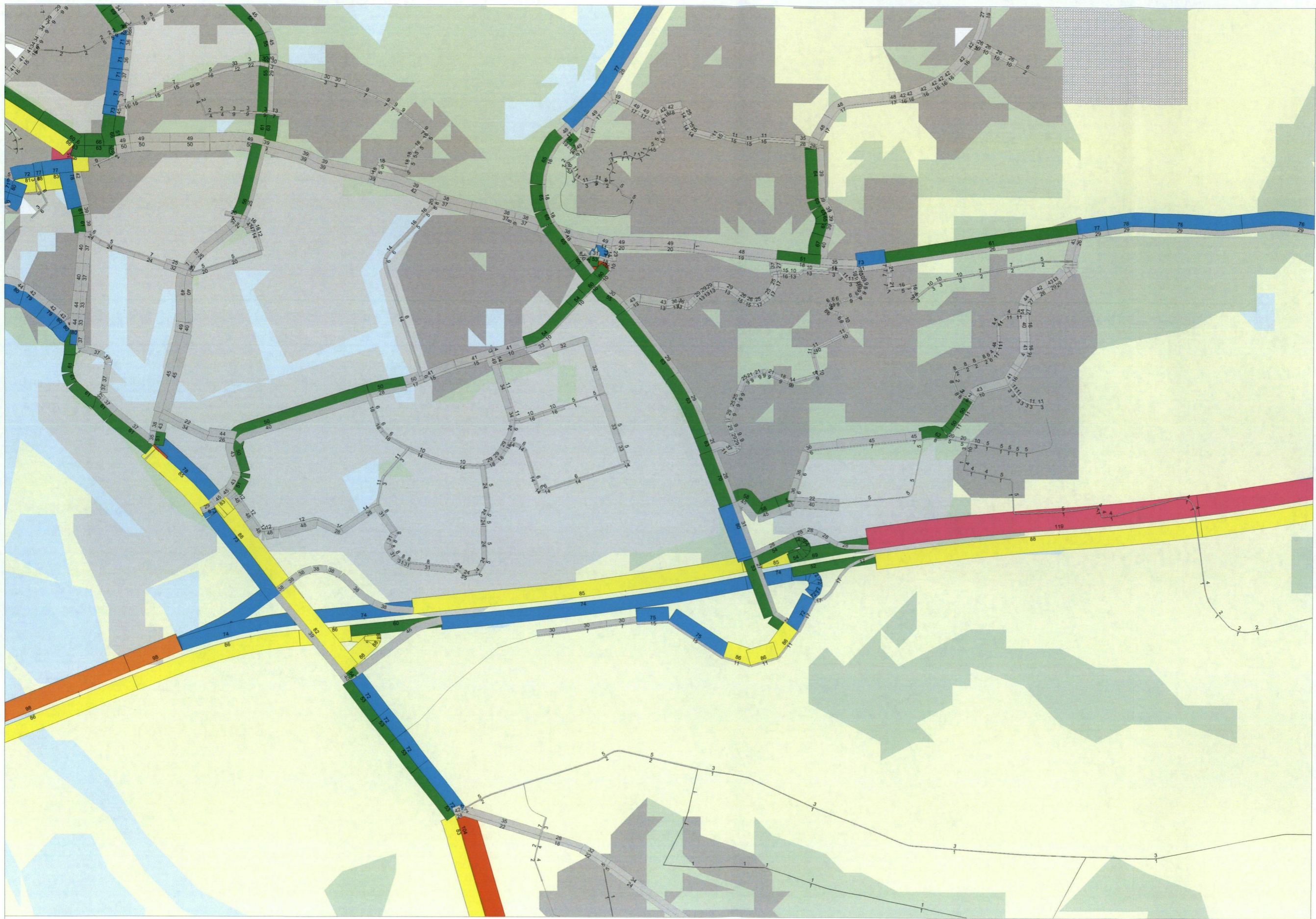




Legend

- Band Widths**
 IC os uur
- 0 - 50
 - 50 - 70
 - 70 - 80
 - 80 - 90
 - 90 - 100
 - 100 - 110
 - > 110





Legend

- Band Widths**
 IC os uur
- 0 - 50
 - 50 - 70
 - 70 - 80
 - 80 - 90
 - 90 - 100
 - 100 - 110
 - > 110

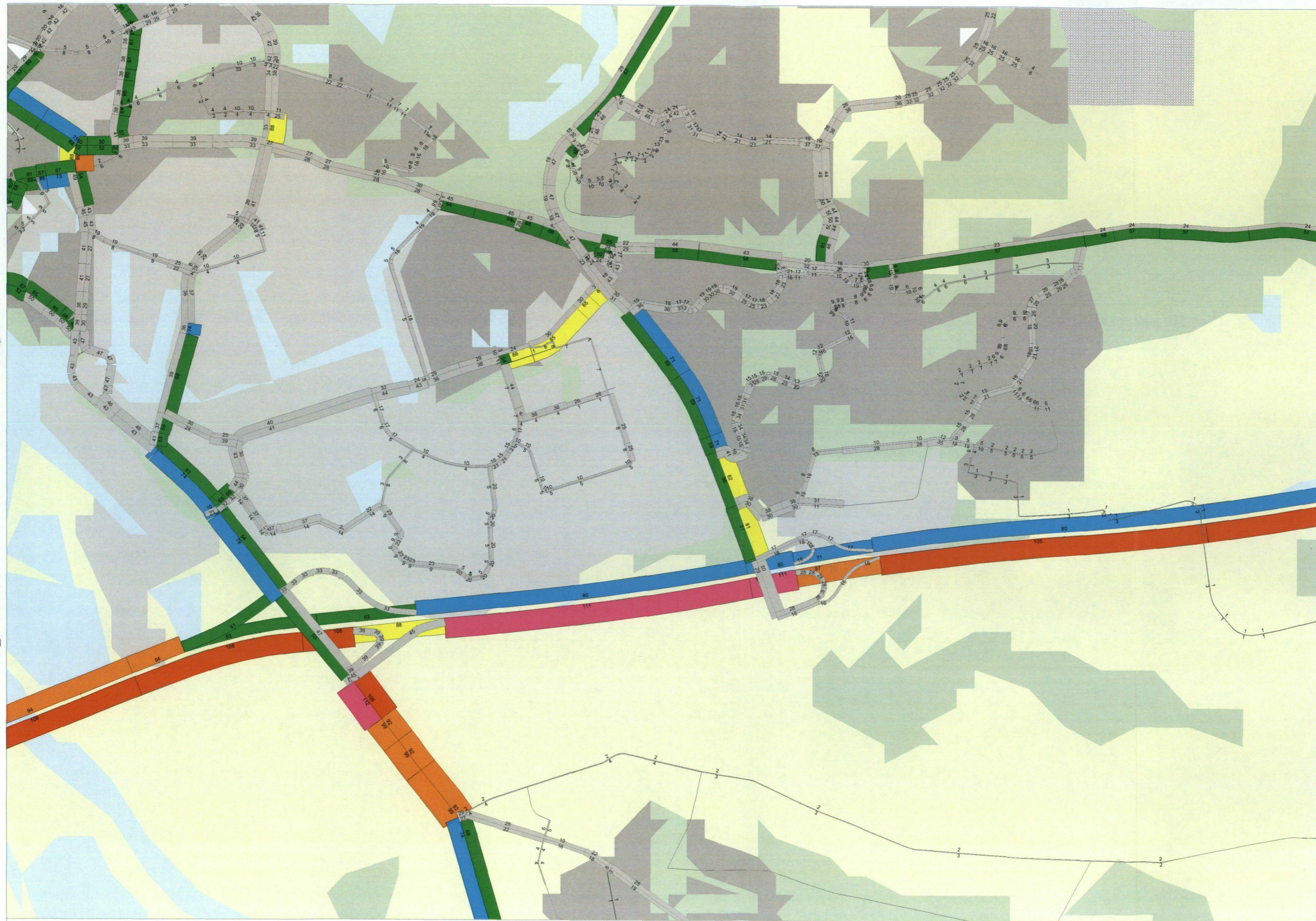




Legend

- Band Widths**
 IC os uur
- 0 - 50
 - 50 - 70
 - 70 - 80
 - 80 - 90
 - 90 - 100
 - 100 - 110
 - > 110





Legend

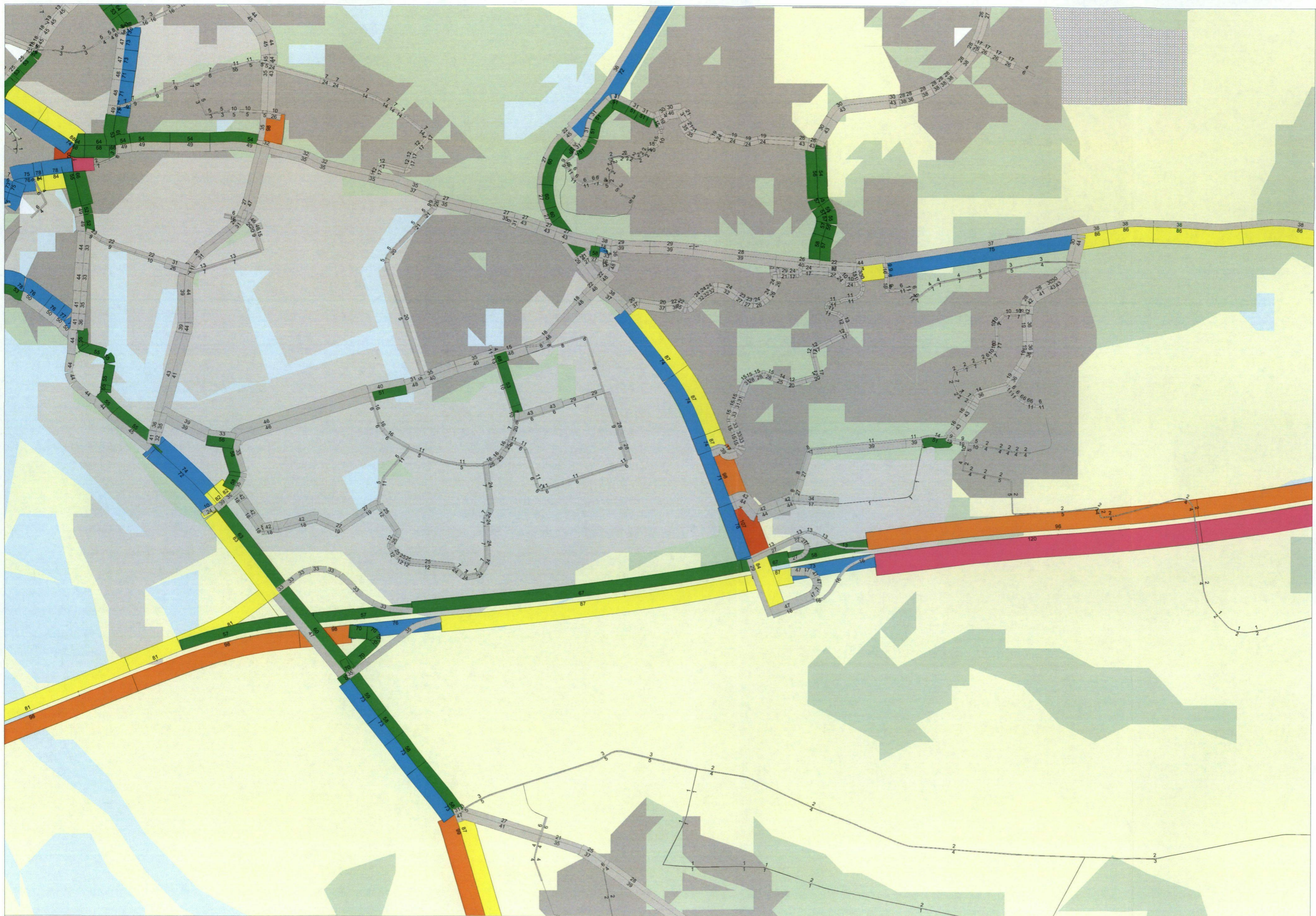
- Band Widths**
 IC as uur
- 0 - 50
 - 50 - 70
 - 70 - 80
 - 80 - 90
 - 90 - 100
 - 100 - 110
 - > 110



DVT2007, I/C verhoudingen as (pae 1-uursperiode)

Gemeente Deventer

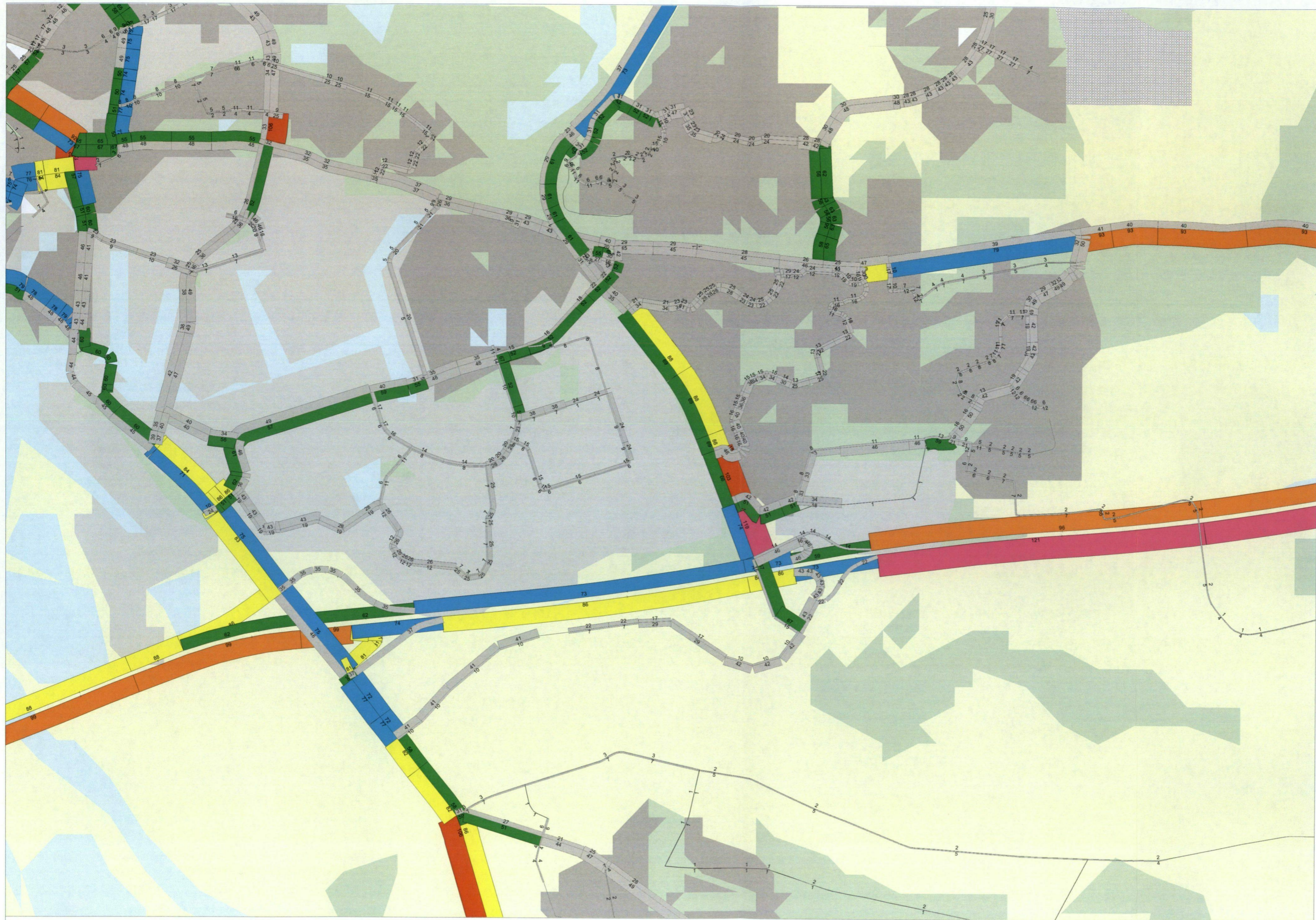
Project DVT286/sls/10-02-2009
 Variant DVT2007
 Company Goudappel Coffeng BV



Legend

- Band Widths**
IC as uur
- 0 - 50
 - 50 - 70
 - 70 - 80
 - 80 - 90
 - 90 - 100
 - 100 - 110
 - > 110



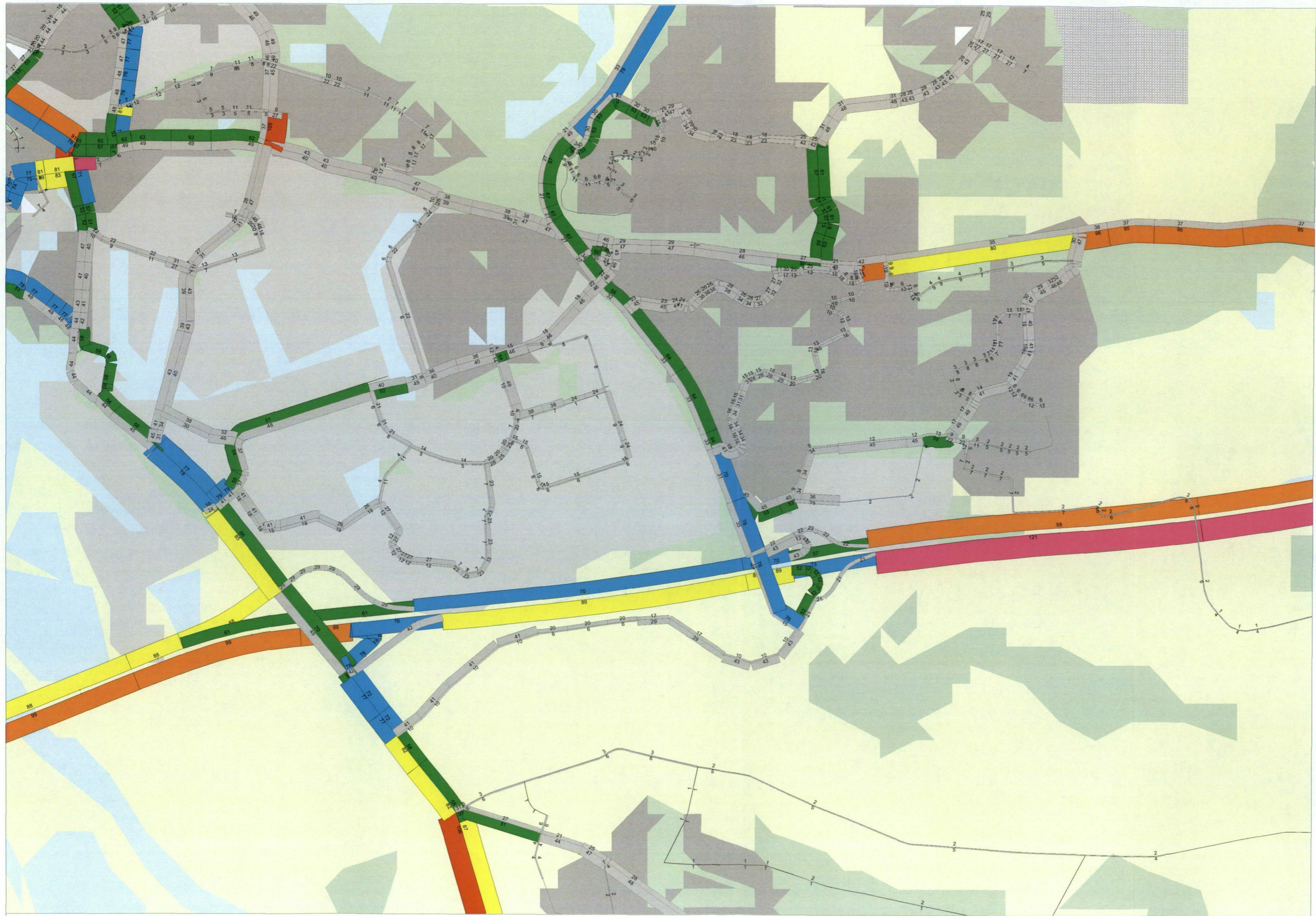


Legend

Band Widths

- IC as uur
- 0 - 50
- 50 - 70
- 70 - 80
- 80 - 90
- 90 - 100
- 100 - 110
- > 110

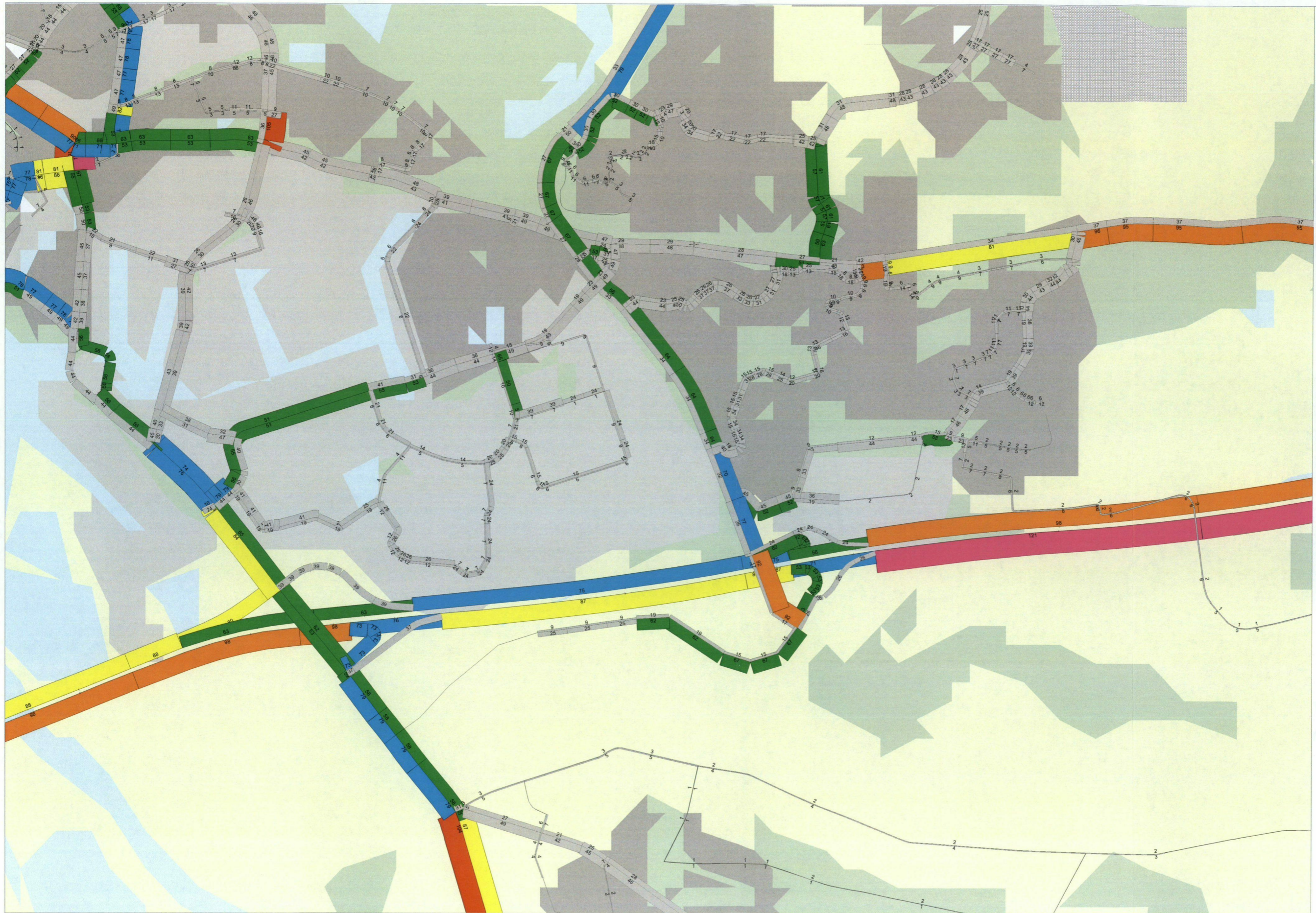




Legend

- Band Widths**
 IC as uur
- 0 - 50
 - 50 - 70
 - 70 - 80
 - 80 - 90
 - 90 - 100
 - 100 - 110
 - > 110





Legend

- Band Widths
IC as uur
- 0 - 50
 - 50 - 70
 - 70 - 80
 - 80 - 90
 - 90 - 100
 - 100 - 110
 - > 110





Legend

- Band Widths**
 IC as uur
- 0 - 50
 - 50 - 70
 - 70 - 80
 - 80 - 90
 - 90 - 100
 - 100 - 110
 - > 110

